



بمناسبة اليوم العالمي للسكان

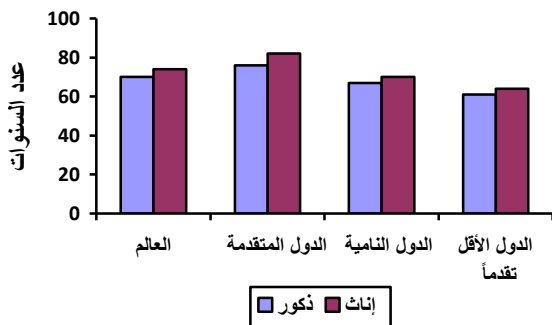
2.6 مليون عدد مواليد مصر في 2016

أصدر الجهاز المركزي للتعبئة العامة والإحصاء اليوم الثلاثاء الموافق 11 / 7 / 2017 بياناً صحفياً بمناسبة اليوم العالمي للسكان والذي يوافق 11 يوليو من كل عام ، وقد بدأ الإحتفال به منذ عام 1987 عندما بلغ عدد سكان العالم خمسة مليارات نسمة بهدف لفت النظر لقضايا السكان وخاصة النمو السكاني و الصحة والتعليم والحد من الفقر.

▪ حالة السكان في العالم

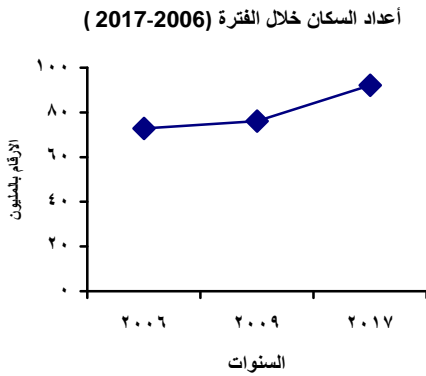
- بلغ عدد سكان العالم 7.4 مليار نسمة يوم 15 يوليو عام 2016 (وفقاً لتقديرات المكتب المرجعي لسكان بواشنطن) ، منهم 1.3 مليار يعيشون في الدول الأكثر تقدماً، 6,2 مليار يعيشون في الدول الأقل تقدماً، ويعيش 54٪ من سكان العالم في مناطق حضرية.
- من المتوقع أن يبلغ عدد سكان العالم 9,9 مليار نسمة بحلول عام 2050.
- بلغ معدل الزيادة الطبيعية على مستوى العالم 1.2 ٪ عام 2016، ويتجه المعدل في معظم الدول الأكثر تقدماً إلى الانخفاض حيث لا تتجاوز هذه النسبة 0.1 ٪ في بعض تلك الدول ، بينما يرتفع في أكثر دول العالم فقراً ليصل إلى 2,4 ٪ ، لذا تزداد الفجوة بين الدول الأكثر تقدماً والدول الفقيرة في مجال الصحة وخصائص السكان.
- بلغ معدل وفيات الأطفال الرضع على مستوى العالم 36 طفل لكل ألف مولود حي عام 2016 وفي الدول المتقدمة 5 أطفال فقط ، في حين يرتفع المعدل إلى 43 طفل في الدول النامية، 59 طفل في الدول الأقل تقدماً.
- بلغ العمر المتوقع عند الميلاد عام 2016 على مستوى العالم 70 سنة للذكور، 74 سنة للإناث، وفي الدول المتقدمة 76 سنة للذكور، 82 سنة للإناث، وفي الدول النامية 67 سنة للذكور، 70 سنة للإناث بينما انخفض في الدول الأقل تقدماً إلى 61 سنة للذكور، 64 سنة للإناث.

متوسط العمر المتوقع عند الميلاد في العالم
عام 2016



- بلغ متوسط معدل الخصوبة الكلي عام 2016 على مستوى العالم 2.5 طفل لكل سيدة فى سن الإنجاب، وفي الدول المتقدمة 1.7 طفل وفي الدول النامية 3 طفل، في حين بلغ 5 طفل في دول جنوب الصحراء الإفريقية في نفس العام.
- 62% نسبة النساء المتزوجات اللاتي يستخدمن وسائل تنظيم الأسرة في الفئة العمرية (15-49 سنة) على مستوى العالم عام 2016، في الدول المتقدمة 70%، في الدول النامية 54% وللدول الأقل تقدماً 36%، بينما بلغت 31% في دول جنوب الصحراء الإفريقية.

▪ وفقاً لتقديرات الجهاز لعام 2017



- ارتفع عدد سكان مصر من 72.8 مليون نسمة عام 2006 (آخر تعداد) إلى 76.1 مليون نسمة في بداية عام 2009 ليصل إلى حوالي 92,1 مليون نسمة في بداية عام 2017 بزيادة قدرها 19,3 مليون نسمة عن بيانات آخر تعداد، (51% ذكور، 49% إناث بنسبة نوع 104.1 ذكر لكل 100 أنثى)، ومن المتوقع أن يصل عدد السكان 93.332 مليون نسمة يوم 11 يوليو 2017.

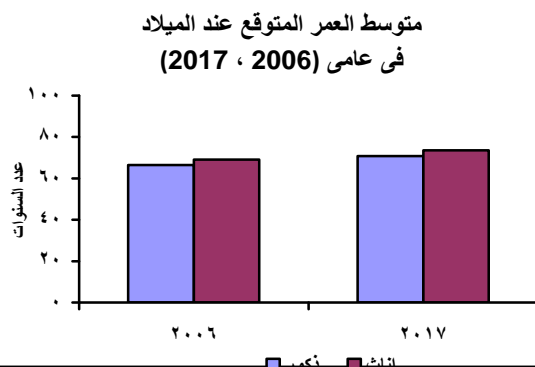
- تعتبر محافظة القاهرة أكبر محافظات الجمهورية من حيث عدد السكان، فقد بلغ عدد سكانها حوالي 9,6 مليون نسمة، بينما جاءت محافظة جنوب سيناء كأقل المحافظات عدداً في السكان حيث بلغت 173 ألف نسمة في 1/1/2017.

- يعتبر المجتمع المصري مجتمعاً فتيماً حيث تشكل الفئة العمرية (أقل من 15 سنة) ثلث السكان بنسبة 31.3% بينما قدرت نسبة السكان من كبار السن (65 سنة فأكثر) 4.3% فقط في بداية عام 2017.

- بلغت نسبة سكان الحضر حوالي 43% بينما بلغت النسبة لسكان الريف 57%.

- بلغ معدل الإعالة العمرية لإجمالي الجمهورية 54,9% في يناير 2017، بمعنى أن كل 100 فرد يعولون 54,9 فرد.

- ارتفعت الكثافة السكانية من 71.5 نسمة/كم² عام 2006 إلى 92,4 نسمة/كم² عام 2017.



- ارتفع متوسط العمر المتوقع عند الميلاد للذكور

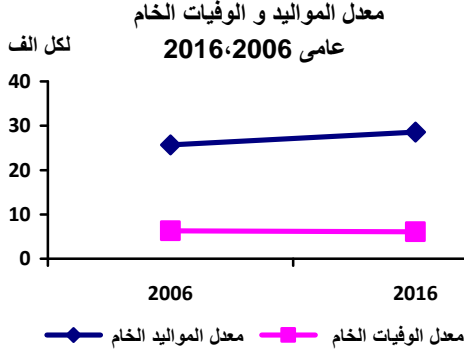
من 66.5 سنة عام 2006 إلى 70,8 سنة

عام 2017، وللإناث من 69.1 سنة

عام 2006 إلى 73,6 سنة عام 2017.

▪ وفقاً لبيانات الإحصاءات الحيوية (مواليد، وفيات) بين عامي 2006، 2016

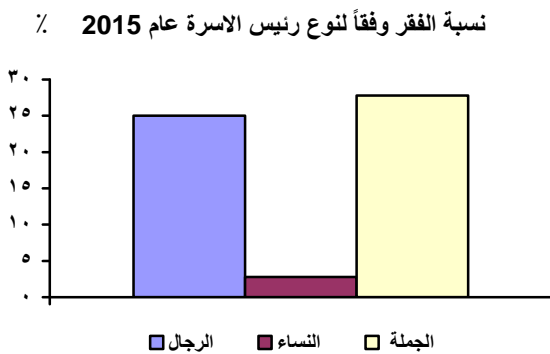
- ارتفع معدل المواليد الخام من 25.7 مولوداً لكل ألف من السكان عام 2006 إلى 28,6 مولوداً لكل ألف من السكان عام 2016.
- انخفض معدل الوفيات بنسبة طفيفة من 6.3 حالة وفاة لكل ألف من السكان عام 2006 إلى 6.1 حالة وفاة لكل ألف من السكان عام 2016.



- شهدت مصر إنخفاضاً في معدل الزيادة الطبيعية من 2.1% إلى 1.9% خلال الفترة (2001-2006)، بينما ارتفع المعدل خلال الفترة (2006-2016) ليبلغ 2.3% بزيادة قدرها 0.4%.

▪ وفقاً لبيانات بحث الدخل والإنفاق والاستهلاك لعام 2015

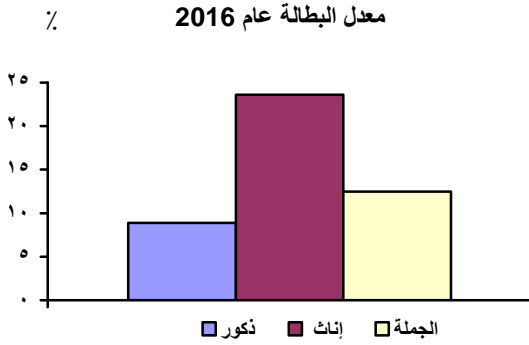
- بلغ متوسط حجم الأسرة لإجمالي الجمهورية 4.3 فرد (4 فرد في الحضر مقابل 4,5 فرد في الريف).
- بلغت نسبة الأسر التي ترأسها سيدات 18% من إجمالي أسر العينة كما بلغ متوسط حجم الأسرة التي ترأسها سيدات 3 أفراد.
- بلغت نسبة إنفاق الأسرة السنوي على الطعام والشراب 34.4% (30,4% في الحضر مقابل 38,9% في الريف).
- بلغت نسبة الفقراء على مستوى الجمهورية 27,8% (25% من تلك الأسر يرأسها رجال و 2.8% للأسر التي ترأسها نساء) ويمثل ريف الوجه القبلي أكثر أقاليم الجمهورية فقراً حيث لا يستطيع 56,7% من سكانه الوفاء باحتياجاتهم الأساسية من الغذاء وغيره.
- بلغت نسبة الأسر التي تستخدم شبكة عامة كمصدر لمياه الشرب في الحضر 97,3% مقابل 89,2% في الريف.
- ارتفاع نسبة المساكن المتصلة بشبكة الصرف الصحي في الحضر حيث بلغت 89,8% مقابل 30% في الريف.



■ وفقاً لبيانات مشروع المؤشرات الأساسية لقياس مجتمع المعلومات لعام 2016

- بلغت نسبة الأسر التي لديها جهاز حاسب شخصي / لاب توب لإجمالي الجمهورية 50.7% (57.2% في الحضر مقابل 45.7% في الريف)
- بلغت نسبة الأسر التي لديها اتصال بالإنترنت من المنزل لإجمالي الجمهورية 42.3% (51.9% في الحضر مقابل 34.9% في الريف).
- بلغت نسبة الأسر التي يستخدم أي من أحد أفرادها الإنترنت من أي مكان لإجمالي الجمهورية 46.2% (54% في الحضر مقابل 40.2% في الريف).

■ وفقاً لبيانات بحث القوى العاملة لعام 2016



- بلغ تقدير حجم قوة العمل من إجمالي السكان (15 سنة فأكثر) 28,9 مليون نسمة بنسبة 46,2% (21,9 مليون نسمة من الذكور، 7,0 مليون نسمة من الإناث) ويبلغ معدل مساهمة المرأة في قوة العمل 22,9%.
- بلغ معدل البطالة الإجمالي 12,5%، ويرتفع هذا المعدل بين الإناث ليصل إلى 23,6% مقابل 8,9% بين الذكور.
- بلغت نسبة الأمية لإجمالي الجمهورية بين الأفراد (10 سنوات فأكثر) 20,1% (26% للإناث مقابل 14,4% للذكور).

■ وفقاً لبيانات المسح الديموجرافي الصحي لعامي 2008 ، 2014

- ارتفع معدل الخصوبة الإجمالي من 3 طفل لكل سيدة عام 2008 إلى 3.5 طفل لكل سيدة عام 2014.
- انخفض معدل وفيات الأطفال الرضع من 24.5 طفل لكل ألف مولود حي عام 2008 إلى 22 طفل لكل ألف مولود حي عام 2014، مما يشير إلى تحسن الخدمات الصحية وتوفير التطعيمات اللازمة وزيادة وعي الأمهات بأهمية العناية بصحة أطفالهن وخاصة بعد وصول الخدمات إليهن في المناطق الأكثر فقراً.
- انخفضت نسبة الاستخدام الحالي لوسائل تنظيم الأسرة للسيدات المتزوجات في الفئة العمرية (15- 49 سنة) من 60.3% عام 2008 إلى 58.5% عام 2014.

ص.ب. 2086 صلاح سالم – مدينة نصر / القاهرة P.O. Box 2086 Salah Salem , Nasr City, Cairo, Egypt
تليفون: العلاقات العامة (02)24020231، المركز القومي للمعلومات (02)24020574 فاكس رئاسة الجهاز (02)24024099
البريد الإلكتروني : [Email: pres_capmas@capmas.gov.eg](mailto:pres_capmas@capmas.gov.eg) موقع الجهاز: www.capmas.gov.eg