



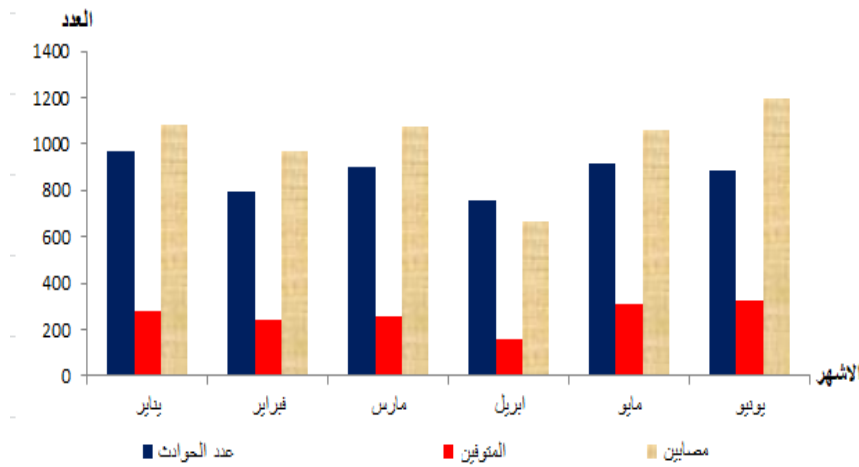
### ١٤.٧٪ انخفاض في عدد حوادث القطارات

النصف الأول عام ٢٠١٩

أصدر الجهاز المركزي للتعبئة العامة والإحصاء اليوم الثلاثاء الموافق ٣ / ١٢ / ٢٠١٩ تقرير حوادث السيارات والقطارات النصف الأول عام ٢٠١٩ وكان من أهم مؤشراتته مايلي:

#### • حوادث السيارات :

اجمالي عدد حوادث السيارات على الطرق ونتائجها على مستوى الشهور في النصف الأول عام ٢٠١٩



- بلغ عدد حوادث السيارات على جميع الطرق ٥٢٢٠ حادثة في النصف الأول عام ٢٠١٩ مقابل ٤٤٢٦ حادثة في نفس الفترة عام ٢٠١٨ بنسبة ارتفاع قدرها ١٧.٩٪ نتج عنها ١٥٦٧ متوفى، ٦٠٤٦ مصاب، ٨٣٣٥ مركبة تالفة.

- ارتفع عدد المصابين في الحوادث الى ٦٠٤٦ مصاب في النصف الأول عام ٢٠١٩ مقابل ٥٩٣٦

مصاب في نفس الفترة عام ٢٠١٨ بنسبة ارتفاع ١.٩٪

- ارتفع معدل الحوادث الى ٨٧٠ (حادثة / شهر) في النصف الأول عام ٢٠١٩ مقابل ٧٣٨ (حادثة / شهر) في نفس الفترة عام ٢٠١٨

- بلغ معدل خطورة الحوادث ١.٥ (متوفى او مصاب / حادثة) كما بلغ معدل قسوة الحوادث

(متوفى / ١٠٠ مصاب) في النصف الأول عام ٢٠١٩

- شهد شهر يناير أكبر عدد للحوادث حيث بلغ ٩٦٨ حادثة بنسبة قدرها ١٨.٥ ٪ ، يليه شهر مايو ٩١٧ حادثة بنسبة قدرها ١٧.٦ ٪ من اجمالى الحوادث على مستوى الشهور فى النصف الاول عام ٢٠١٩

### • حوادث القطارات :

- انخفض عدد حوادث القطارات الى ٩٢٣ حادثة فى النصف الاول عام ٢٠١٩ مقابل ١٠٨٢ حادثة بنسبة انخفاض قدرها ١٤.٧ ٪ فى نفس الفترة عام ٢٠١٨ .
- بلغ اكبر عدد للحوادث فى الوجه البحرى ( الدلتا) حيث بلغ ٥٤٠ حادثة بنسبة قدرها ٥٨.٥ ٪ يليه الوجه القبلى ٢٤٠ حادثة بنسبة ٢٦ ٪ يليه المنطقة المركزية ١٤٣ حادثة بنسبة ١٥.٥ ٪ من اجمالى الحوادث على مستوى المناطق.
- انخفض معدل قسوة الحوادث ( متوفى / مصاب ) الى ٢٩.٣ فى النصف الاول عام ٢٠١٩ مقابل ٦٦ ( متوفى / مصاب ) فى نفس الفترة عام ٢٠١٨ .
- بلغ معدل الوفيات ٤.٥ ( متوفى / شهر ) ، كما بلغ معدل الاصابة ١٥.٣ ( مصاب / شهر) فى النصف الاول عام ٢٠١٩ .

ص.ب. ٢٠٨٦ صلاح سالم – مدينة نصر / القاهرة P,O, Box 2086 Salah Salem , Nasr City, Cairo, Egypt

ت/ العلاقات العامة: ٢٤٠٢٠٢٣١ (٠٢) ، المركز القومي للمعلومات: ٢٤٠٢٠٥٧٤ (٠٢) ، فاكس رئاسة الجهاز ٢٤٠٢٤٠٩٩ (٠٢) Fax:

البريد الألكترونى : Email: pres\_capmas@capmas.gov.eg موقع الجهاز : www.capmas.gov.eg